



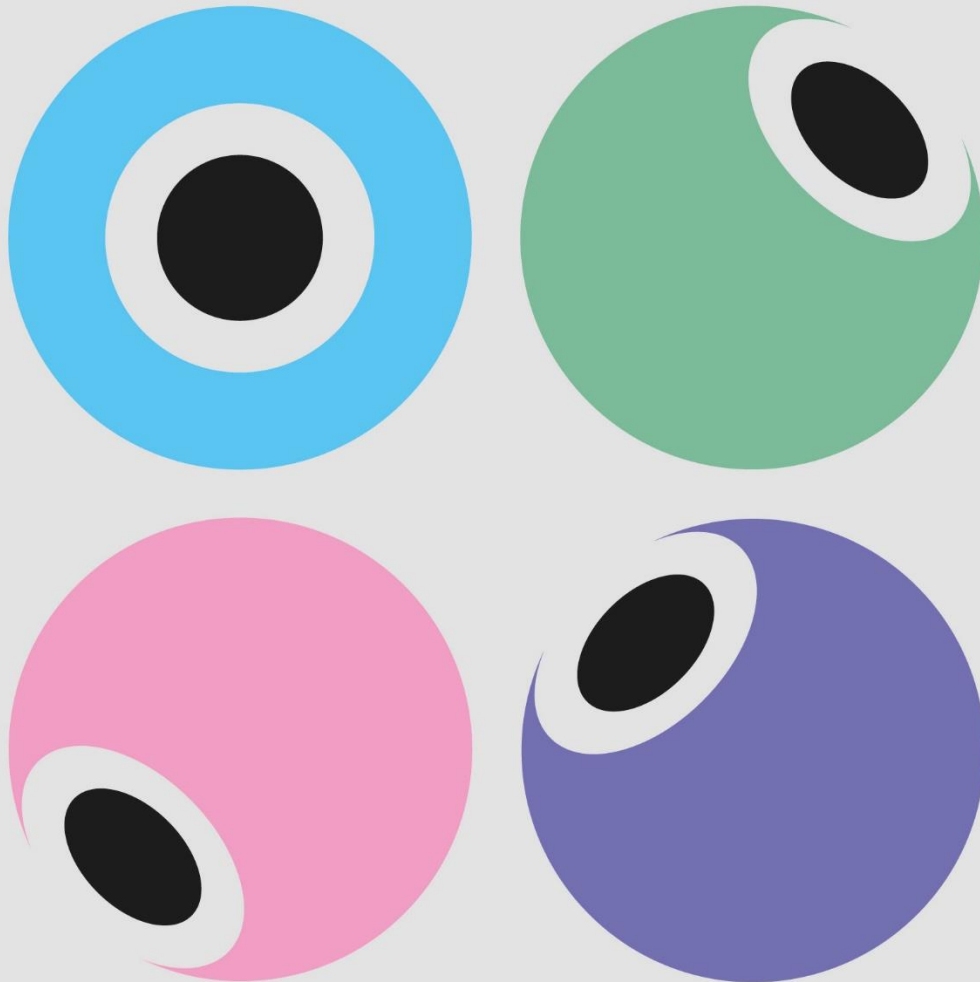
Ε.Ε.Π.Ο.Σ.
ΕΛΛΗΝΙΚΗ ΕΤΑΙΡΕΙΑ
ΠΑΙΔΟΦΘΑΛΜΟΛΟΓΙΑΣ
ΚΑΙ ΣΤΡΑΒΙΣΜΟΥ



ΣΥΝΔΙΟΡΓΑΝΩΣΗ:
Β' ΟΦΘΑΛΜΟΛΟΓΙΚΗ ΚΛΙΝΙΚΗ Α.Π.Θ.

13η ΗΜΕΡΙΔΑ ΕΛΛΗΝΙΚΗΣ ΕΤΑΙΡΕΙΑΣ ΠΑΙΔΟΦΘΑΛΜΟΛΟΓΙΑΣ & ΣΤΡΑΒΙΣΜΟΥ (ΕΕΠΟΣ)

2 ΝΟΕΜΒΡΙΟΥ 2019
ΑΜΦΙΘΕΑΤΡΟ Γ.Ν. ΠΑΠΑΓΕΩΡΓΙΟΥ
ΘΕΣΣΑΛΟΝΙΚΗ



ΟΡΓΑΝΩΣΗ / ΓΡΑΜΜΑΤΕΙΑ / ΠΛΗΡΟΦΟΡΙΕΣ

INVENTICS A.E. / Medevents.gr / T. 2310 474 400 / E. info@medevents.gr / W. www.medevents.gr

Αρ. Ειδ. Σημ. Λειτουργίας ΕΟΤ: ΜΗΤΕ 0933Ε60000074600

Novartis Hellas



Changing the practice of medicine

Στη Novartis, αξιοποιούμε στο έπακρο τη δύναμη της καινοτομίας στην επιστήμη για να αντιμετωπίσουμε μερικά από τα σημαντικότερα ζητήματα που απασχολούν την κοινωνία στο χώρο της υγείας.

Δεν σταματάμε ποτέ να αναζητούμε με πάθος νέους τρόπους που θα βοηθούν τους ασθενείς να ζουν περισσότερο και καλύτερα.

 **NOVARTIS**

Αγαπητοί Συνάδελφοι,

Σας καλοσωρίζουμε στην **13η Ημερίδα της Ελληνικής Εταιρείας Παιδοφθαλμολογίας και Στραβισμού (ΕΕΠΟΣ)** σε συνδιοργάνωση με τη Β' Οφθαλμολογική Κλινική του Α.Π.Θ, που θα πραγματοποιηθεί στη Θεσσαλονίκη στο Νοσοκομείου Παπαγεωργίου, **στις 2 Νοεμβρίου 2019.**

Το φετινό πρόγραμμα περιλαμβάνει ομιλίες σε όλο το φάσμα της Παιδοφθαλμολογίας και του Στραβισμού με ιδιαίτερη έμφαση στις νεώτερες θεραπείες και στην αντιμετώπιση δύσκολων περιστατικών. Επίσης για πρώτη φορά διοργανώνεται ένα προσυνεδριακό course με τις βασικές αρχές εξέτασης και αντιμετώπισης του στραβισμού, το οποίο απευθύνεται τόσο στους Γενικούς Οφθαλμιάτρους όσο και στους Γενικούς Ιατρούς και Παιδιάτρους. Ελπίζουμε να «αγκαλιαστεί» από τους νέους συναδέλφους και να καθιερωθεί στην ετήσια Ημερίδα μας.

Τέλος είναι τιμή για εμάς ότι φέτος στην Ημερίδα μας θα συμμετέχει ο κύριος Darius Hildebrand, Πρόεδρος της Ευρωπαϊκής Εταιρείας Παιδοφθαλμολογίας.

Νικόλαος Ζιάκας

Καθηγητής Οφθαλμολογίας

Διευθυντής της Β' Οφθαλμολογικής Κλινικής ΑΠΘ

Πρόεδρος της Ελληνικής Εταιρείας Παιδοφθαλμολογίας και Στραβισμού

08:30 - 09:30

Προσυνεδριακό Course
Βασικές αρχές στραβισμού
Προεδρείο: **Ι. Ασπρούδης**

Α. Φράγκου, Μ. Μηλιά, Β. Μαργαρίτης

08:30 - 09:30

Προσέλευση & Εγγραφές

09:30 - 10:30

ΚΑΛΩΣΟΡΙΣΜΑ

ΠΡΟΦΟΡΙΚΕΣ ΑΝΑΚΟΙΝΩΣΕΙΣ

Προεδρείο: **Α. Κακαβούτη - Δούδου, Α. Κοΐδου - Τσιλιγιάννη**

01. ΥΠΟΤΡΟΠΙΑΖΟΝ ΥΠΟΣΦΑΓΜΑ

Α. Μουργελά, Α. Κουρή, Α. Μιχαήλ-Στριάντζα, Α. Κοΐδου
Οφθαλμολογική Κλινική, Γ.Ν. Παίδων Αθηνών «Παναγιώτη & Αγλαΐας Κυριακού», Αθήνα

02. ΟΠΙΣΘΙΑ ΠΟΛΥΜΟΡΦΗ ΔΥΣΤΡΟΦΙΑ ΚΕΡΑΤΟΕΙΔΟΥΣ ΣΕ ΚΟΡΙΤΣΙ 7 ΕΤΩΝ ΜΕ ΑΝΙΣΟΜΕΤΡΩΠΙΚΟ ΑΣΤΙΓΜΑΤΙΣΜΟ

N. Βουτσάς¹, Σ. Παλιουρα², Κ. Ριρή¹, Α. Τάντου¹, Ε. Τσιρώνη¹, Ε. Παπαγεωργίου¹

¹Οφθαλμολογική Κλινική, Π.Γ.Ν. Λάρισας, Λάρισα

²Οφθαλμολογικό Κέντρο Athensvision, Αθήνα

03. EN FACE OCT ΚΑΙ OCT-ΑΓΓΕΙΟΓΡΑΦΙΑ ΣΕ ΠΑΙΔΙΑΤΡΙΚΟΥΣ ΑΣΘΕΝΕΙΣ,

M. Μπαντέκα^{1,2}, B. MacPhee¹, A. Dahlmann-Noor¹, D. Thomas¹

¹Moorfields Eye Hospital, London, UK

²LMVision, Thessaloniki, Greece

04. ΔΙΑΧΥΤΟ ΡΕΤΙΝΟΒΛΑΣΤΩΜΑ ΜΙΜΟΥΜΕΝΟ ΟΠΙΣΘΙΑ ΡΑΓΟΕΙΔΙΤΙΔΑ

E. Παπαγεωργίου, Α. Ντόκος, Ε. Τσιρώνη, Σ. Ανδρούδη

Οφθαλμολογική Κλινική, Π.Γ.Ν. Λάρισας

05. ΤΟΠΟΘΕΤΗΣΗ ΣΚΛΗΡΙΚΟΥ ΜΟΣΧΕΥΜΑΤΟΣ ΓΙΑ ΑΝΤΙΜΕΤΩΠΙΣΗ ΣΤΑΔΙΟΥ 4 ΑΜΦΙΒΛΗΣΤΡΟΕΙΔΟΠΑΘΕΙΑΣ ΠΡΟΩΡΟΤΗΤΑΣ

Δ. Καρδαράς¹, Ε. Παπαγεωργίου¹, Κ. Γαϊτανά², Ε. Τσιρώνη¹, Σ. Ανδρούδη¹

¹Οφθαλμολογική Κλινική, Π.Γ.Ν. Λάρισας

²Μονάδα Εντατικής Νοσηλείας Νεογνών, Π.Γ.Ν. Λάρισας

06. ΕΠΕΜΒΑΣΗ ΣΕ ΕΝΑΝ ΟΦΘΑΛΜΟΚΙΝΗΤΙΚΟ ΜΥ: ΈΧΕΙ ΘΕΣΗ ΣΤΗΝ ΚΛΙΝΙΚΗ ΠΡΑΞΗ;

Π. Κούρτη, N. Βρυώνης

ALDER HEY Children's Hospital NHS Foundation Trust

07. ΠΤΥΧΩΣΗ ΟΡΘΟΥ ΜΥΟΣ – ΜΙΑ ΕΝΑΛΛΑΚΤΙΚΗ ΤΗΣ ΜΥΕΚΤΟΜΗΣ

Σ. Μπασιάκος

Ιδιωτικό Ιατρείο, Θεσσαλονίκη

08. ΔΙΧΟΠΤΙΚΗ ΕΞΑΣΚΗΣΗ ΓΙΑ ΤΗΝ ΑΝΤΙΜΕΤΩΠΙΣΗ ΤΗΣ ΑΜΒΛΥΩΠΙΑΣ ΣΤΑ ΠΑΙΔΙΑ

**Ε. Μπλαβάκης¹, Τζ. Σπάχο^{1,3}, Μ. Αγιοργιωτάκης¹, Ε. Κτιστάκης¹,
Μ. Τσιλιμπάρης^{1,2}, Σ. Πλαϊνης^{1,3}**

¹Εργαστήριο Οπτικής και Όρασης, Ιατρική Σχολή, Πανεπιστήμιο Κρήτης

²Οφθαλμολογική Κλινική, Π.Γ.Ν. Ηρακλείου Κρήτης

³Optical House, Ηράκλειο Κρήτης

10:30 - 11:30

ΣΤΡΟΓΓΥΛΗ ΤΡΑΠΕΖΑ

Νεότερες θεραπείες στην παιδοφθαλμολογία

Προεδρείο: **N. Ζιάκας**

Αμφιβληστροειδοπάθεια της προωρότητας

A. Ματαυτσή

Νεότερα δεδομένα στη θεραπεία των κληρονομικών δυστροφιών του αμφιβληστροειδή της παιδικής ηλικίας

A. Κουρή

Οπτική νευροπάθεια Leber

E. Τσιρώνη - Μαλίζου

Ραγοειδίτιδες

Σ. Ανδρούδη

11:30 - 12:00

Διάλειμμα καφέ

12:00 - 12:30

ΔΙΑΛΕΞΕΙΣ

Προεδρείο: **Κ. Ιωαννάκης, Β. Μόσχου**

Topical betablockers for infantile hemangioma

D. Hildebrand

Καλοήθη ενδοκράνια υπέρταση

A. Ευαγγελίου

12:30 - 13:30

ΣΤΡΟΓΓΥΛΗ ΤΡΑΠΕΖΑ

Κεφαλαλγία

Προεδρείο: **Σ. Γκατζώνης**

Διαθλαστικά σφάλματα

Κ. Χατζηστεφάνου

Φορίες – Τροπίες

Δ. Καραγεωργόπουλος

Άλλα αίτια

Σ. Γκατζώνης

Διαφορική διάγνωση οιδήματος / ψευδοοιδήματος θηλής

Ε. Παπαγεωργίου

13:30 - 14:15

Διάλειμμα - Ελαφρύ Γεύμα

14:15 - 15:30

ΣΤΡΟΓΓΥΛΗ ΤΡΑΠΕΖΑ

Στραβισμοί advanced – Αντιμετώπιση δύσκολων περιστατικών

Προεδρείο: **A. Δαναμάκης, Χ. Μπασιάκος**

A. Δαμανάκης, Χ. Μπασιάκος, Ν. Ζιάκας, Ν. Κοζέης, Γ. Χρούσου, D. Hildebrand

15:30 - 16:30

ΠΡΟΦΟΡΙΚΕΣ ΑΝΑΚΟΙΝΩΣΕΙΣ

Προεδρείο: **Ν. Νίτσας, Ε. Κούλαλη**

09. ΠΡΟΠΤΩΣΗ ΣΕ ΚΟΡΙΤΣΙ 2 ΕΤΩΝ: ΜΕΤΑΣΤΑΤΙΚΗ ΕΣΤΙΑ ΑΠΟ ΝΕΥΡΟΒΛΑΣΤΩΜΑ ΕΠΙΝΕΦΡΙΔΙΟΥ

A, Τάντου¹, Ε. Παλαμίδα¹, Κ. Ριρή¹, Ε. Καψαλάκη², Ε. Τσιρώνη¹, Ε. Παπαγεωργίου¹

¹Οφθαλμολογική Κλινική, Π.Γ.Ν. Λάρισας

²Ακτινολογικό Τμήμα, Π.Γ.Ν. Λάρισας

10. ΑΣΥΜΜΕΤΡΟΣ ΚΑΘΕΤΟΣ ΝΥΣΤΑΓΜΟΣ ΩΣ ΠΡΩΤΗ ΕΚΔΗΛΩΣΗ ΓΛΟΙΩΜΑΤΟΣ ΤΟΥ ΟΠΤΙΚΟΥ ΧΙΑΣΜΑΤΟΣ

Κ. Ριρή¹, Ν. Βουτσάς¹, Ε. Καψαλάκη², Μ. Παπαδάκου³, Ε.

Τσιρώνη¹,

Ε. Παπαγεωργίου¹

¹Οφθαλμολογική Κλινική, Π.Γ.Ν. Λάρισας

²Ακτινολογικό Τμήμα, Π.Γ.Ν. Λάρισας

³Οφθαλμολογικό Ιατρείο, Λάρισα

11. ΑΝΟΦΘΑΛΜΙΑ ΚΑΙ ΜΙΚΡΟΦΘΑΛΜΙΑ. ΔΙΑΜΟΡΦΩΣΗ ΚΟΛΠΩΜΑΤΩΝ ΚΑΙ ΜΕΘΟΔΟΛΟΓΙΑ ΠΡΟΣΘΕΤΙΚΗΣ ΑΠΟΚΑΤΑΣΤΑΣΗΣ

Λ. Καραγεωργιάδης

EYEART Laboratories, Τμήμα Προσθετικής, Θεσσαλονίκη

12. ΨΗΦΙΑΚΗ ΚΑΤΑΠΟΝΗΣΗ ΤΩΝ ΟΦΘΑΛΜΩΝ ΣΤΑ ΠΑΙΔΙΑ (DIGITAL EYE STRAIN)

Ι. Μυλωνά¹, Μ. Γλυνάτσης¹, Γ. Φλώρος², Δ. Μπαλατσούκας¹

¹Οφθαλμολογικό Τμήμα, Π.Γ.Ν. Ιπποκράτειο, Θεσσαλονίκη

²Ελληνική Εταιρεία Μελέτης της Διαταραχής Εθισμού στο Διαδίκτυο

13. ΧΟΡΙΟΑΜΦΙΒΛΗΣΤΡΟΕΙΔΙΚΟ ΚΟΛΩΒΩΜΑ. ΕΝΑ ΤΥΧΑΙΟ ΕΥΡΗΜΑ ΣΤΟ SCREENING ΤΩΝ ΝΕΟΓΝΩΝ ΠΟΥ ΜΠΟΡΕΙ ΝΑ ΣΗΜΑΙΝΕΙ ΠΟΛΛΑ

Π. Βασίλογλου¹, Ε. Κούλαλη¹, Ζ. Τέγου¹, Ε. Καρασαββίδου¹,

Μ. Φαρίνη², Σ. Νικόπουλος², Δ. Μπαλατσούκας¹

¹Τμήμα Οφθαλμολογίας, Γ.Ν. Ιπποκράτειο, Θεσσαλονίκη

²Α' Μενν ΑΠΘ, Γ.Ν. Ιπποκράτειο, Θεσσαλονίκη

14. ΟΙΔΗΜΑ ΟΠΤΙΚΗΣ ΘΗΛΗΣ ΚΑΙ ΕΝΔΟΚΡΑΝΙΑ ΥΠΕΡΤΑΣΗ: ΣΠΑΝΙΑ ΕΚΔΗΛΩΣΗ ΤΟΥ ΣΥΝΔΡΟΜΟΥ GUILLAIN-BARRE

Ζ. Τέγου¹, Ε. Κούλαλη¹, Π. Βασίλογλου¹, Ι. Μικροπούλου¹,

Ε. Βαργιάμη², Μ. Κυριαζή², Δ. Ζαφειρίου², Δ. Μπαλατσούκας¹

¹Οφθαλμολογική κλινική, Γ.Ν. Ιπποκράτειο Θεσσαλονίκης

²Α' Παιδιατρική κλινική ΑΠΘ, Γ.Ν. Ιπποκράτειο Θεσσαλονίκης

16:30 - 17:00

Λήξη Ημερίδας

ΚΛΗΡΟΝΟΜΙΚΗ ΟΠΤΙΚΗ ΝΕΥΡΟΠΑΘΕΙΑ LEBER (LHON)

Μια σπάνια κληρονομική πάθηση που προκαλεί αιφνίδια απώλεια της όρασης

> Τι είναι η LHON;



Σπάνια Κληρονομική Μιτοχονδριακή νόσος^{1,2} που οφείλεται σε μεταλλάξεις στα μιτοχόνδρια. Προκαλείται ατροφία του οπτικού νεύρου που οδηγεί σε αιφνίδια απώλεια όρασης.

> Πότε εμφανίζεται η LHON;

Εμφανίζεται στην εφηβική ηλικία ή νεαρή ενήλικη ζωή (14-35 ετών),⁴ σε μεγαλύτερη συχνότητα στους άνδρες.^{1,2}

Έχει επιπολασμό 2 άτομα / 100.000 πληθυσμού.^{1,3}

> Πώς επηρεάζεται η όραση στα άτομα που έχουν LHON;

Παρουσιάζεται με αιφνίδια απώλεια όρασης στο κέντρο του οπτικού πεδίου (κεντρικά σκοτώματα) ενώ η περιφερική όραση μπορεί να παραμένει.^{4,6,7}

Το 80% των ατόμων με LHON έχουν μειωμένη όραση στα όρια της νομικής τύφλωσης.^{1,3,5}

> Πότε υποπτευόμαστε την LHON;^{1,2,6,7}



Όταν νοσήσει έφηβος ή νεαρός ενήλικας χωρίς προηγούμενα οφθαλμολογικά προβλήματα



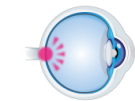
Όταν ελαττώνεται η όραση ξαφνικά από τον ένα οφθαλμό, χωρίς εμφανή αιτία και χωρίς πόνο



Όταν η απώλεια όρασης επηρεάζει και τους δύο οφθαλμούς



Υπάρχουν και άλλα άτομα με παρόμοιο ιστορικό στο οικογενειακό περιβάλλον



Όταν από τον οφθαλμίατρο υπάρχει η περιγραφή «οπτική ατροφία» ή «ατροφία του οπτικού νεύρου» ή «οπτική νευροπάθεια» χωρίς να υπάρχει συγκεκριμένη διάγνωση

> Πώς γίνεται η διάγνωση της LHON;



- Έλεγχος της οπτικής λειτουργίας με τις απαραίτητες οφθαλμολογικές εξετάσεις.
- Γενετικός έλεγχος για την ύπαρξη μετάλλαξης στο μιτοχονδριακό DNA, με τη λήψη αίματος.

Βιβλιογραφία

1. Mascialino B et al. Eur J Ophthalmol. 2012; 22:461–5. 2. Fraser JA et al. Surv Ophthalmol 2010;55:299-334. 3. Sadun AA et al. Expert Rev Ophthalmol. 2012; 7:251–9. 4. Heitz FD et al. PLoS One. 2012;7:e45182. 5. Yu-Wai-Man P et al. Prog Retin Eye Res. 2011; 30:81–114. 6. Meyerson C. et al. Clin Ophthalmol. 2015; 9: 1166-1176. 7. Newman NJ. Nat. Rev Neurol. 2012; 8: 545-556.



INNOVISPHERMA A.E.B.E.

Λ. Κηφισίας 44, 151 25, Μαρούσι Αττικής
T: +30 210 6664 805-6 | F: +30 210 6664 804
www.innovispharma.gr



Santhera Pharmaceuticals (Deutschland) GmbH

Marie-Curie Strasse 8, 79539 Lörrach, Germany
Tel: +49 (0) 7621 1690 200, Fax: +49 (0) 7621 1690 201
Email: office@santhera.com

D. Hildebrand FRCS FRCOphth FEBO, Consultant Ophthalmic Surgeon, Head, Paediatric Ophthalmology and Strabismus, Oxford Eye Hospital, The John Radcliffe Hospital, Oxford University Hospitals, President of EPOS - European Paediatric Ophthalmological Society

Σ. Ανδρούδη Χειρουργός Οφθαλμίατρος, Αναπληρώτρια Καθηγήτρια Οφθαλμολογίας, Πανεπιστήμιο Θεσσαλίας

I. Ασπρούδης Καθηγητής Οφθαλμολογίας, Τμήμα Ιατρικής, Σχολή Επιστημών Υγείας, Διευθυντής, Οφθαλμολογική Κλινική, Πανεπιστήμιο Ιωαννίνων

Σ. Γκατζώνης Χειρουργός Οφθαλμίατρος - Παιδοφθαλμίατρος MD, FEBO, Pg Dip, Διευθυντής, Παιδοφθαλμολογικού Τμήματος, Ευρωκλινική Παίδων, Αντιπρόεδρος Ελληνικής Εταιρείας Παιδοφθαλμολογίας & Στραβισμού (ΕΕΠΟΣ)

A. Δαμανάκης Χειρουργός Οφθαλμίατρος, Αναπληρωτής Καθηγητής Οφθαλμολογίας, Αθήνα

A. Ευαγγελίου Καθηγητής Παιδιατρικής – Παιδιατρικής Νευρολογίας ΑΠΘ, Διευθυντής Δ' Παιδιατρικής Κλινικής ΑΠΘ, Γ.Ν. «Παπαγεωργίου», Θεσσαλονίκη

N. Ζιάκας Καθηγητής Οφθαλμολογίας, Διευθυντής Β' Πανεπιστημιακής Οφθαλμολογικής Κλινικής ΑΠΘ, Διευθυντής Μονάδας Μεταμοσχεύσεων Κερατοειδούς, Γ.Ν. Παπαγεωργίου, Θεσσαλονίκη, Πρόεδρος Ελληνικής Εταιρείας Παιδοφθαλμολογίας & Στραβισμού (ΕΕΠΟΣ)

K. Ιωαννάκης Συντονιστής Διευθυντής, Οφθαλμολογική Κλινική, Π.Γ.Ν. Αλεξανδρούπολης

A. Κακαβούτη - Δούδου Χειρουργός Οφθαλμίατρος – Παιδοφθαλμίατρος, Αναπληρώτρια Καθηγήτρια, Οφθαλμολογίας, Τμήμα Ιατρικής ΑΠΘ, Θεσσαλονίκη

Δ. Καραγεωργόπουλος Χειρουργός Οφθαλμίατρος, Θεσσαλονίκη

N. Κοζέης Διευθυντής Παιδοφθαλμολογικού Κέντρου Ελλάδος, Επισκ. Καθηγητής Οφθαλμολογίας University Hospitals, Cleveland, USA

A. Κοΐδου - Τσιλιγιάννη Οφθαλμίατρος, Διευθύντρια Οφθαλμολογικού Τμήματος, Νοσοκομείο Παίδων «Π. και Α. Κυριακού», Αθήνα

E. Κούλαλη Χειρουργός Οφθαλμίατρος, Επιμελήτρια Α', Οφθαλμολογική Κλινική, Γ.Ν. «Ιπποκράτειο», Θεσσαλονίκη

A. Κουρή Διευθύντρια Οφθαλμολογικής Κλινικής, Νοσοκομείο Παίδων «Π. & Α. Κυριακού», Αθήνα, Αντιπρόεδρος Ελληνικής Εταιρείας Παιδοφθαλμολογίας & Στραβισμού (ΕΕΠΟΣ)

B. Μαργαρίτης Χειρουργός Οφθαλμίατρος, Εξειδικευθείς σε Παιδοφθαλμολογία, Στραβισμό και Νευροφθαλμολογία, Βέροια

A. Ματαυτσή Αναπληρώτρια Καθηγήτρια Οφθαλμολογίας-Παιδοφθαλμολογίας - Στραβισμού, Β' Οφθαλμολογική Κλινική, Γ.Ν. «Παπαγεωργίου», Θεσσαλονίκη

M. Μηλιά Χειρουργός Οφθαλμίατρος, Εξειδίκευση στην Παιδοφθαλμολογία και Στραβισμό Ενηλίκων-Παιδιών, Addenbrooke's Hospital Cambridge UK, Συνεργάτης Τμήματος Παιδοφθαλμολογίας «Ιαώ Παίδων», Αθήνα

ΛΙΣΤΑ ΠΡΟΕΔΡΩΝ / ΟΜΙΛΗΤΩΝ

Β. Μόσχου Χειρουργός Οφθαλμίατρος, Αναπληρώτρια Καθηγήτρια, Τμήμα Ιατρικής ΑΠΘ, Θεσσαλονίκη

Χ. Μπασιάκος Χειρουργός Οφθαλμίατρος, Θεσσαλονίκη

Ν. Νίτσας Χειρουργός Οφθαλμίατρος & Παιδοφθαλμίατρος, Πρόεδρος Ιατρικού Συλλόγου Θεσσαλονίκης

Ε. Παπαγεωργίου PhD, Χειρουργός Παιδοφθαλμίατρος, Επιμελήτρια Β', Οφθαλμολογική Κλινική, Π.Γ.Ν. Λάρισας

Ε. Τσιρώνη - Μαλίζου Καθηγήτρια Οφθαλμολογίας - Νευροοφθαλμολογίας, Τμήμα Ιατρικής Σχολή Επιστημών Υγείας Πανεπιστήμιο Θεσσαλίας, Διευθύντρια Οφθαλμολογικής Κλινικής Πανεπιστημιακού Γενικού Νοσοκομείου Λάρισας

Αικ. Φράγκου Χειρουργός Οφθαλμίατρος, Εξειδικευθείσα σε Παιδοοφθαλμολογία και Στραβισμό, Ακαδημαϊκή Υπότροφος Α' Οφθαλμολογικής Κλινικής ΑΠΘ, Π.Γ.Ν. ΑΧΕΠΑ, Θεσσαλονίκη

Κ. Χατζηστεφάνου Αναπληρώτρια Καθηγήτρια Οφθαλμολογίας ΕΚΠΑ, Α' Πανεπιστημιακή Οφθαλμολογική Κλινική, Π.Γ.Ν. «Γ. Γεννηματάς», Αθήνα

Γ. Χρούσου Χειρουργός Οφθαλμίατρος - Ειδικός για Παιδοοφθαλμολογία, Στραβισμό και Νευροοφθαλμολογία, Διευθύντρια Τμήματος Οφθαλμολογίας Παίδων, ΜΗΤΕΡΑ, Αθήνα

ΕΥΧΑΡΙΣΤΙΕΣ

Ευχαριστούμε θερμά για τη συμμετοχή τους στην Ημερίδα:

ALCON

AMVIS

BAYER ΕΛΛΑΣ Α.Β.Ε.Ε.

EYEART

INNOVIS

NOVARTIS

THEA PHARMA HELLAS

ZWITTER PHARMACEUTICALS

ΓΕΝΙΚΗ ΧΕΙΡΟΥΡΓΙΚΗ – ΣΑΛΤΙΕΛ

ΕΡΓΑΝΗ Α.Ε.

Οπτικά Αναγνώστου – Σιτζόγλου

Οπτικά Θεσσαλονίκης Βασίλειος Αγγελόπουλος

Τόπος | Αμφιθέατρο, Γ.Ν. Παπαγεωργίου

Περιφερειακή οδός, Δήμος Παύλου Μελά, Περιοχή Ν. Ευκαρπία, 56403 Θεσσαλονίκη

Πιστοποιητικό Παρακολούθησης | Στην Επιστημονική Ημερίδα χορηγούνται **7 μόρια** Συνεχιζόμενης Ιατρικής Εκπαίδευσης (C.M.E. – C.P.D. Credits), από τον Πανελλήνιο Ιατρικό Σύλλογο. Τα πιστοποιητικά παρακολούθησης θα σταλούν ηλεκτρονικά με τη λήξη της Ημερίδας.



Σε ένα περιβάλλον φιλικό προς τα παιδιά και την οικογένεια, η εξειδικευμένη ομάδα μας με πολυετή εμπειρία στον χώρο, παρέχει άριστης ποιότητας υπηρεσίες και λύσεις σε ήπια, μέτρια και υψηλής βαρύτητας περιστατικά βρεφών, παιδιών και ενηλίκων.

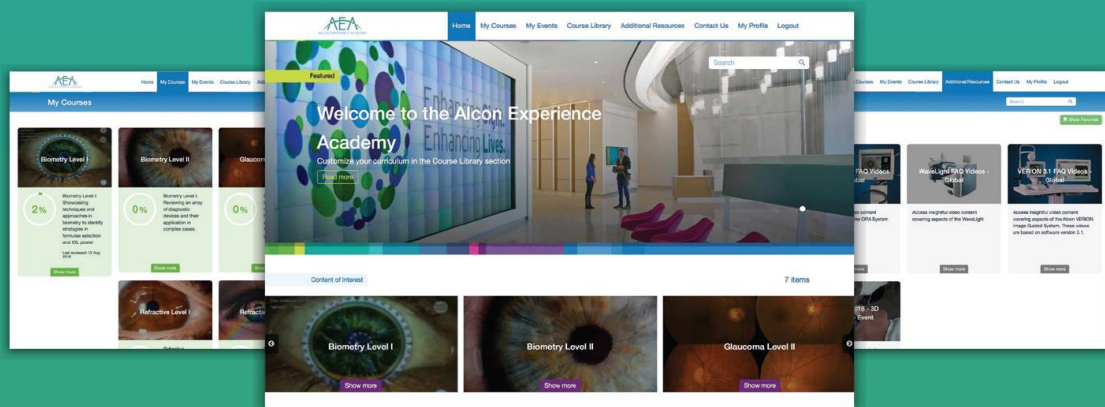
Μέσα από μία μεγάλη ποικιλία υποαλλεργικών σκελετών και την ειδικευμένη γνώση στην εφαρμογή φακών επαφής, παρέχουμε αξιόπιστες και εξατομικευμένες λύσεις σε ένα εύρος περιστατικών όπως:

- ▶ παιδική αμετροπία
- ▶ παιδικός καταρράκτης
- ▶ διαταραχές σύγκλισης
- ▶ ανωμαλίες κερατοειδούς

ΟΠΤΙΚΑ
ΑΝΑΓΝΩΣΤΟΥ
-ΣΙΤΖΟΓΛΟΥ



Experience Within Reach



- Explore over 500 videos (35+ hours) of topic-specific, picture-in-picture content
- Build custom curriculum from modules covering: Product-Specific technology, Disease State, Biometry, Anatomy and Physiology, and more



Get started today!
Register at AlconExperienceAcademy.com